

データから 学生の状況を知る

～入学から卒業まで～

教職員が学生の現状を正しく把握し、一人ひとりが
「学生中心の大学」や「大学の将来」を考えるための資料とする

IR室
2024年2月

1

入学者の本学の希望状況 (入学時調査)

データ元：学部入学試験委員会 新入生アンケート【令和元年度、令和3～5年度】

	R5入学生	R4入学生	R3入学生	R2入学生	R1入学生	計
第1希望	58.6%	61.7%	54.0%		60.3%	58.6%
第2希望	29.7%	29.9%	32.7%	※コロナのため 調査なし	27.3%	29.9%
第3希望	4.5%	3.7%	6.2%		9.1%	6.0%
第4希望以下	0.9%	2.8%	0.9%		2.5%	1.8%
無回答	6.3%	1.9%	6.2%		0.8%	3.8%

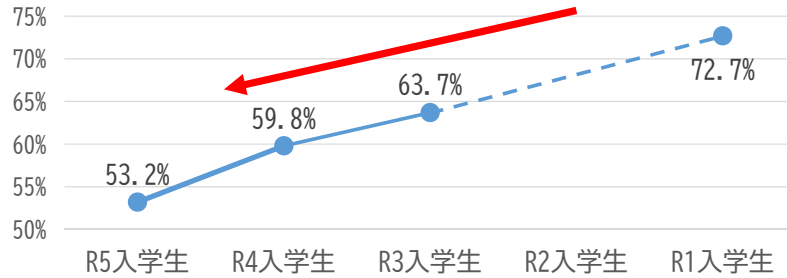
約6割は第1希望だが、約4割は第1希望でない学生！

2

入学者の本学以外の受験状況
(入学時調査)

	R5入学生	R4入学生	R3入学生	R2入学生	R1入学生
本学以外の受験あり	53.2%	59.8%	63.7%		72.7%
本学以外の受験なし	46.8%	40.2%	35.4%	※コロナのため調査なし	27.3%
無回答	0.0%	0.0%	0.9%		0.0%

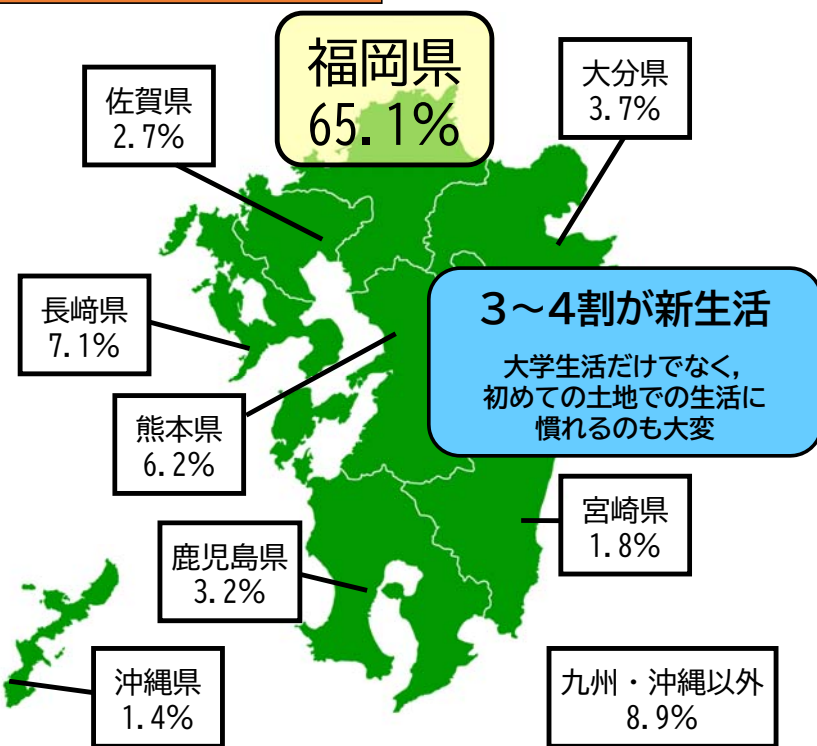
本学以外の受験の状況
年々減少



本学の推薦枠の増加もあり、複数受験による入学者の減少が顕著に

入学者の出身地
[在学学年を対象とする4年分]

※厳密には出身高校の所在地別



入学時	1年生	2年生	3年生	4年生	総計
福岡県	60.7%	60.7%	69.0%	69.9%	65.1%
佐賀県	0.9%	1.9%	5.2%	2.9%	2.7%
長崎県	8.0%	8.4%	4.3%	7.8%	7.1%
熊本県	4.5%	8.4%	6.9%	4.9%	6.2%
大分県	5.4%	1.9%	1.7%	5.8%	3.7%
宮崎県	2.7%	1.9%	1.7%	1.0%	1.8%
鹿児島県	0.9%	6.5%	2.6%	2.9%	3.2%
沖縄県	3.6%	0.9%	0.9%	0.0%	1.4%
上記以外	13.4%	9.3%	7.8%	4.9%	8.9%

九州・沖縄以外が微増傾向。通信制高校からの受験や入学が増えているという背景も。

在学者における男女の割合
(令和5年5月1日現在)



11.7% 88.3%

男子学生にとって
学びやすい環境！

近隣および福岡市内の大学(共学)は

看護学科		
A大学	9.3%	90.7%
B大学	7.7%	92.3%
C大学	3.6%	96.4%
D大学	1.7%	98.3%

過去4年間の入学者数と在学者数
(令和5年5月1日現在)



438名

入学者数に対する
在籍の割合
99.32%

※留年等も含まれるため
正確な在籍割合ではありません。



435名

在籍の割合も高く、
4年間を通して安心して学べる環境

近隣および福岡市内の大学は

	在籍の割合
A大学	100.00%
B大学	99.22%
C大学	98.85%
D大学	98.83%
E大学	97.42%
F大学	97.39%
G大学	95.96%
H大学	93.62%

← 本学

アカデミックアドバイザーのサポート満足度

データ元：学生支援委員会 学生生活調査【令和3～5年度】

R 5年度入学	1年次
大変満足	22.5%
やや満足	30.3%
普通	43.8%
やや不満	1.1%
大変不満	2.2%

R 3年度入学	1年次	2年次	3年次
大変満足	13.5%	23.4%	29.0%
やや満足	8.3%	17.0%	29.0%
普通	71.9%	57.4%	33.3%
やや不満	3.1%	0.0%	8.7%
大変不満	3.1%	2.1%	0.0%

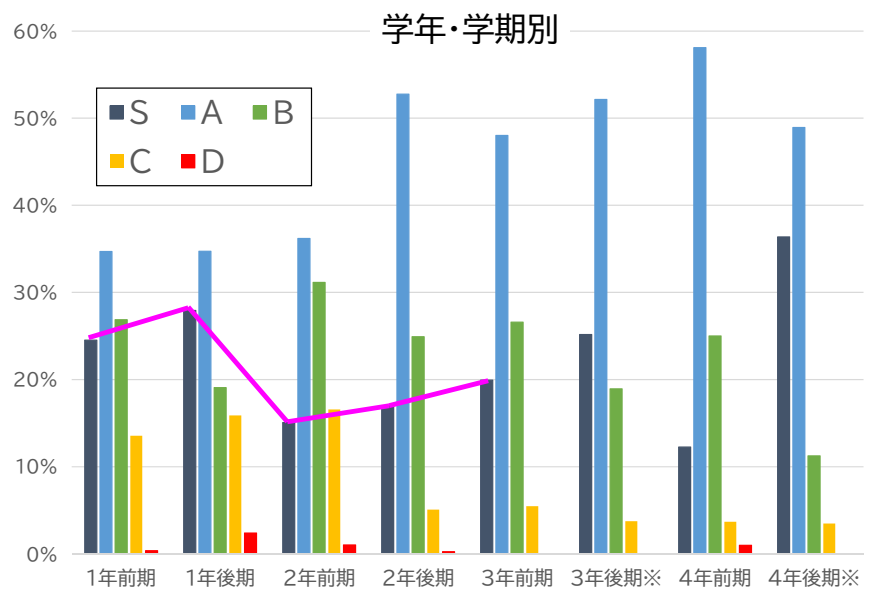
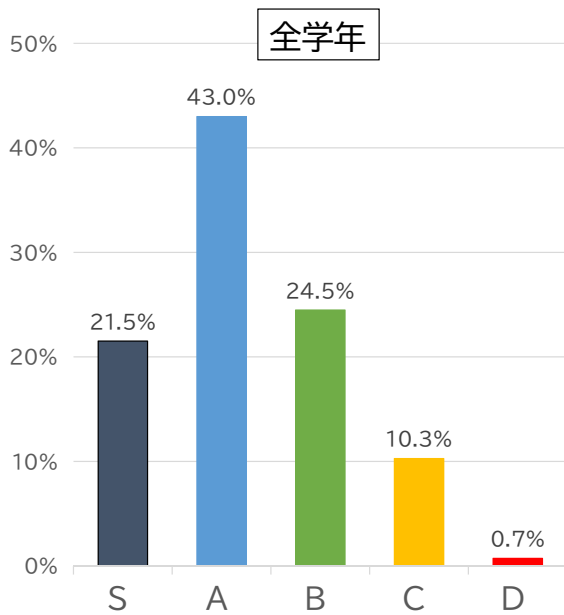
R 4年度入学	1年次	2年次
大変満足	14.5%	20.4%
やや満足	14.5%	18.5%
普通	69.7%	55.6%
やや不満	0.0%	5.6%
大変不満	1.3%	0.0%

R 2年度入学	1年次	2年次	3年次	4年次
大変満足	※コロナ発生年 休校期間のサポートに対する調査のため除外	16.1%	28.6%	58.0%
やや満足		12.9%	5.7%	22.0%
普通		66.1%	60.0%	18.0%
やや不満		3.2%	5.7%	0.0%
大変不満		1.6%	0.0%	2.0%

学年が上がるにつれ満足度が上がっている

成績評価の分布 (令和4年度)

データ提供：学務課教務係



「S」判定・・・1年生では多いが、2年生で減少(ー)
 「C」判定・・・2年前期までは多いが、それ以降は少ない(■)

※通年科目は後期に含む
 専門基礎科目および専門科目の性質が顕著に

ボランティア活動
(令和5年度:4月~1月末)



368名
(延べ数)

1件あたり
平均 7.36名

全50件 / 365日

平均して
週1回活動の機会

在学者数
435名

データ元
・地域連携・教育センター企画
・学生支援係への課外活動届
・オープンキャンパス

【参考】日本財団ボランティアセンター：
全国学生1万人アンケート～ボランティアに関する意識調査2023～
過去1年間にボランティアに参加した学生は「24.7%」
<https://www.volacen.jp/pdf/2023-student-volunteers-survey.pdf>

就職・進路状況
(令和2~5年度)

データ元：大学パンフレット (CAMPUS GUIDE 2018~ CAMPUS GUIDE 2024)
データ提供：学務課学生支援係

【赤十字施設】
平成28年度卒業:59%
平成29年度卒業:54%
平成30年度卒業:57%
令和元年度卒業:53%

	令和5年度 卒業(予定)	令和4年度 卒業	令和3年度 卒業	令和2年度 卒業	計
赤十字施設	42.9%	49.1%	58.2%	46.1%	49.0%
その他医療系の施設	47.3%	44.8%	30.6%	45.2%	42.1%
保健師としての就職	4.4%	1.7%	2.0%	0.9%	2.1%
進学(大学院等)	5.5%	4.3%	9.2%	7.8%	6.7%

・赤十字施設への就職割合が減少傾向(コロナ前は50%以上をキープ)
・保健師への就職割合が微増中