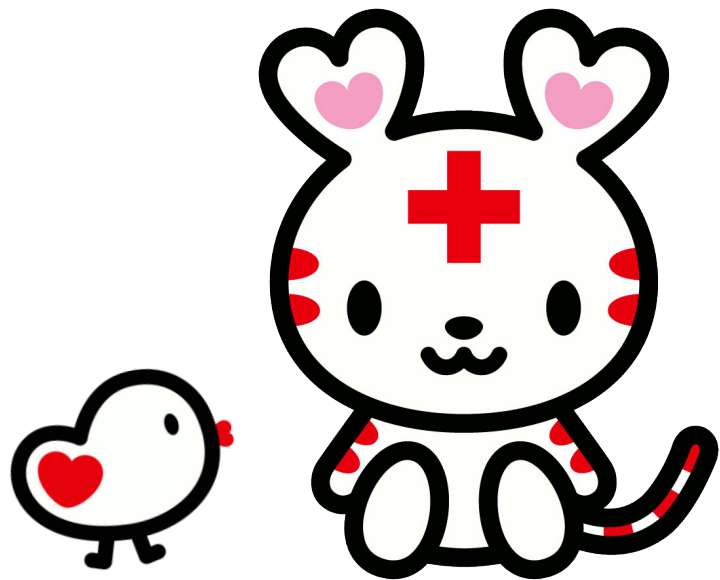


図書の探し方





図書とは

不定期に刊行される、製本された出版物。
本、書籍ともいう。

紙に印刷した冊子体でなく、電子データで出版されるものは**電子書籍**(電子ブック、E-bookとも)と呼ばれ、パソコンのソフトやスマートフォンアプリを通して、紙の図書のよう
に読むことができる。

さまざまな媒体で
読まれる図書

紙
(冊子体)



電子書籍



図書の特徴

- 出版までに内容が吟味されるため、ある程度評価がまとまった情報が掲載される。
- 出版までに時間がかかるため、速報性に欠ける。

出版までに
時間はかかるけれど、
信頼性は高め。





図書の探し方

目的に合わせたツールを利用して探そう。

- 図書館にある図書を探したいなら…
 - 図書館のOPAC(オンライン所蔵目録)、
総合目録データベース
- 出版されている図書を広く探したいなら…
 - 出版目録データベース、
書店・出版社のウェブサイト など





書誌情報を確認しよう

書誌情報 … 資料を特定するための情報。

書誌情報を確認することで、欲しい図書間違いなく探ることができる。出典を記載するときにも必要。

■ 図書の主な書誌情報

書名(タイトル)、著者名、版、出版社、出版年、ISBN

※ ISBN…国際標準図書番号:International Standard Book Numberのこと。
図書を特定する番号として1タイトルに1つのISBNが付与されている。

探しているのはどっち?

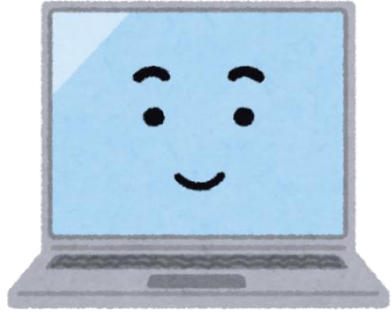


タイトル
忘れちゃった
ガ—…

図書館にある 図書を探す



図書館の蔵書は
OPACで
検索できるガー！



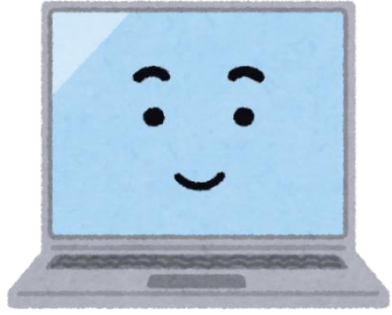
オ パ ッ ク OPACとは

オンライン蔵書目録(Online Public Access Catalog)。

図書館が持っている資料(蔵書)をインターネット上で検索できるシステムのこと。

世界中の図書館にそれぞれOPACがある。多くが一般に公開されているため、インターネットが利用できればいつでも自由に検索できる。複数のOPACをまとめて横断検索できるものもある。





オ パ ッ ク OPACとは

OPACで検索できるのは書誌情報。

目次や収録されている論文・章のタイトル等では検索できないので注意！

有効なキーワード

ジャン・ピクテ

赤十字、
基本原則

2010

東信堂



無効なキーワード

中立、
奉仕

アンリ・デュナン

赤十字国際委員会、
赤新月社





本学OPAC

大学の図書館ホームページ(<https://www.jrckicn.ac.jp/library/>)で公開。
学内外から利用可能。

学校法人 日本赤十字看護大学
日本赤十字九州国際看護大学
Japanese Red Cross Kyushu International College of Nursing

在学生ポータルシステム 在学生の方へ 受験生の方へ
在学生Moodle 卒業生の方へ 資料目録

大学案内 学部 大学院 入試 就職・進路 国際 地域

図書館

新型コロナウイルスの影響により、開館時間を短縮しています。
※学内者の利用に関する詳細はこちら。
※学外の方の利用に関する詳細はこちらをご確認ください。

2023-01-04 図書館ブログを更新しました (あけましておめでとうございます...)

2022-12-22 図書館ブログを更新しました (▲クリスマスライブロ)

2022-12-14 おすすめ図書「本でクロス!もっとクロス!」を

2022-12-13 冬季休業期間にかかる図書館の利用につ

2022-12-13 図書館ブログを更新しました (アン...)

図書館検索 (OPAC) 検索 詳しく検索する

マイライブラリ ユーザー名: パスワード: ログイン

まずは気になる内容をチェック! デジタルパンフレット

トップページを
下にスクロール

OPAC

※使い方は各資料の探し方動画参照

蔵書検索 (OPAC)

検索 詳しく検索する

新着図書 電子書籍

所蔵雑誌リスト (別誌名や変遷誌名も表示されています)

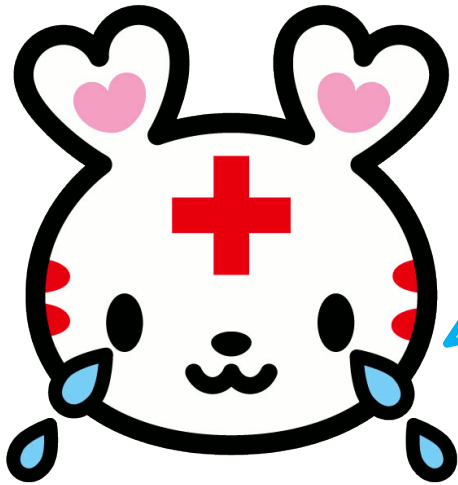
マイライブラリ

ユーザー名:

パスワード:

ログイン

★こんなときどうする…？



OPACで検索しても
全然本が出てこないガー！
もしかして、本が少ないガー？

キーワードは単語で入力していますか？
熟語では、検索結果が少なくなります。

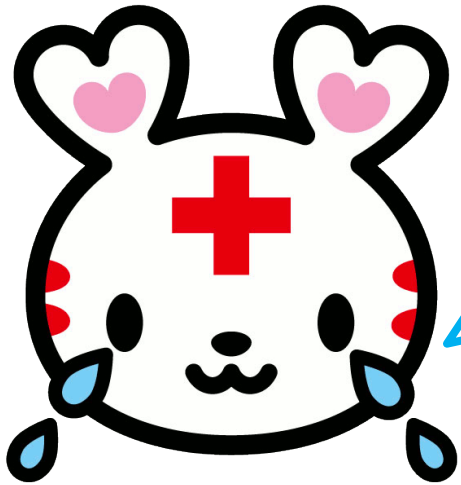
例) 看護過程の展開 → 「看護過程 展開」で検索

個別の疾患名では、
検索結果が少なく出ることがあります。
より大きな範囲で検索しましょう。

例) コロナウイルス → 「感染症」で検索



★こんなときどうする・・・？



探している本が大学のOPACで
出てこないガー・・・

大学になくても、近くの図書館に
あれば直接訪問して利用できます。

まずは、大学や家の近くなど、
自分が行ける範囲の図書館で所蔵している
ところがあるか調べましょう。





近隣図書館の 蔵書を調べる

欲しい資料が近くの図書館等があれば、直接訪問して資料を利用することができる。

各図書館のOPACを検索して探そう。

■ 訪問時の注意点

図書館によっては、貸出不可など利用に制限がある場合もあります。

図書館訪問前には、必ずホームページ等で利用方法を確認しましょう。



宗像市民図書館

市民図書館を直接訪問して利用するほか、資料を本学図書館へ無料で取り寄せることができる。

■ 資料取り寄せ時の注意点

- 受入後、3カ月経過した資料対象。必ず依頼前に市民図書館のOPACで検索してください。
- 本学図書館を通して借りた本は、必ず本学図書館に返却してください。
- 毎週1回水曜に巡回車で連絡しています。予約が入っている資料や分館の資料は取り寄せに時間がかかることがあります。





福岡県立図書館

県立図書館のホームページで、福岡県内の公共・大学(一部)図書館のOPACをまとめて横断検索することができる。

横断検索の結果、欲しい資料が自分の家や大学に近い図書館にあれば、そちらを直接訪問して利用することもできる。

探している本が
県立図書館と嘉麻市立
図書館にあるガー！

実習帰りに嘉麻市立
図書館に寄ってみるガー♪





九州地区 医学図書館協議会

本学図書館は九州地区医学図書館協議会に加盟している。本学の教職員・学生は、加盟する大学の図書館を学生証と身分証(免許証等)を提示して利用することができる。

■ 福岡の加盟館

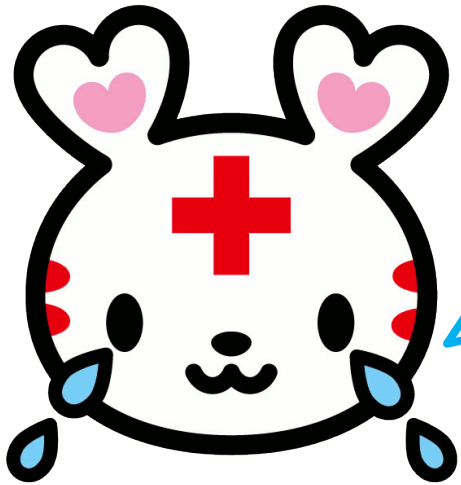
- [九州大学附属図書館医学分館](#)
- [福岡大学図書館医学部分館](#)
- [久留米大学医学図書館](#)
- [産業医科大学図書館](#)

- [西南女学院大学図書館](#)
- [聖マリア学院大学図書館](#)
- [九州歯科大学附属図書館](#)
- [福岡歯科大学情報図書館](#)

訪問前に、必ず
行きたい図書館の
ホームページで
利用方法を確認
しましょう。



★こんなときどうする…？



探している本が
近所の図書館にもないガー…

図書館間相互利用により、
図書を本学図書館まで
取り寄せることができます(有料)。

取り寄せ方法は動画参照。

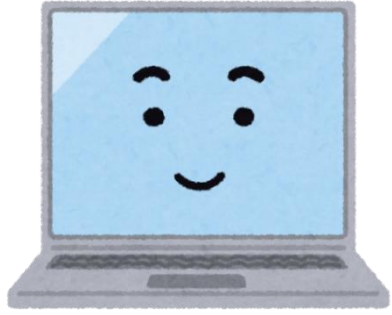
また、図書の購入をリクエスト
することもできます。



データベースで 図書を探す



図書の
データベースって
どういうものガー…？



図書データベース

図書の書誌情報を整理し、パソコン等で検索しやすくしたものの。

- 総合目録DB…複数の図書館の蔵書を一括検索できる。資料の所蔵館も確認できる。
- 出版目録DB…出版された図書・電子書籍等を検索するため、図書館が所蔵していない資料も見つけることができる。

図書館目録



出版目録



総合目録 データベース

総合目録データベースでは、資料の所蔵館をまとめて検索
することができる。

図書は、本学を通して有料で取り寄せることができる。

◆国内所蔵

★すべて無料で検索可

* CiNii Books(サイニイ ブックス) <https://ci.nii.ac.jp/books/>

国立情報学研究所(NII)提供。全国の大学・研究所が所蔵する資料を検索可能。

* 国立国会図書館サーチ <https://iss.ndl.go.jp/>

国立国会図書館(NDL)の蔵書のほか、都道府県立図書館や政令指定都市の図書館の蔵書を検索可能。

※ 国内で出版された図書はすべて国立国会図書館に納めるよう法律で定められているため(納本制度)、一般に流通しない図書や雑誌も多く所蔵している。

* カーリル <https://calil.jp/>

図書館の種別(公共、大学など)を問わず、全国約7,400以上の図書館の蔵書とAmazon等の書誌データベースを一括検索可能。

◆海外所蔵

★すべて無料で検索可

* World cat(ワールド キャット)

<https://www.worldcat.org/ja>

Online Computer Library Center(OCCLC)提供の世界最大の総合目録。加盟する世界71,000以上の図書館の蔵書を検索可能。

* Library Hub Discover(ライブラリー ハブ ディスカバー)

<https://discover.libraryhub.jisc.ac.uk/>

イギリスの教育・研究機関を支援する非営利団体Jisc(ジスク)提供。大英図書館(The British Library)を含むイギリス、アイルランドの189機関の図書館の蔵書を検索可能。



出版目録 データベース

出版目録データベースでは、図書館が所蔵していない資料も検索することができます。

本学図書館に所蔵していない資料が読みたい場合、購入リクエストができる。

- 学生用リクエストフォーム <https://forms.office.com/r/45kyPLiSrN>
図書館ホームページ>利用案内(学生用)>[購入希望\(リクエスト\)](#)にもリンクあり。
- 教員用リクエストフォーム <https://forms.office.com/r/KkF6MYmQA4>
図書館ホームページ>利用案内(教職員)>[図書館に所蔵する資料の選定](#)にもリンクあり。

◆出版データベース

★すべて無料で検索可

* 本の総合カタログBooks 出版書誌データベース

<https://www.books.or.jp/>

日本出版インフラセンター提供。国内で発行された紙・電子書籍を検索可能。

* 日本医書出版協会 <https://www.medbooks.or.jp/>

国内で発行される医学関連領域の専門書籍や雑誌、電子メディア出版物を検索可能。

* Google ブックス <https://books.google.co.jp/>

Googleが提供する書籍の全文検索サービス。一部は中身を読むこともできる。

◆本学図書館ホームページに各種データベースへのリンクを貼っています。

■ トップページ下部「データベース」

<https://www.jrckicn.ac.jp/library/>

データベース

学外からアクセスするには、アプリFortiClientをインストールする必要があります。
詳細は、ポータルサイトの掲示板を参照してください。
>>データベース・電子ジャーナルの利用上の注意

- 医中誌 Web: 日本の医学論文の文献検索
- CINAHL with Full Text: 看護学と関連医学領域の文献検索(欧文)、MEDLINE with full textも利用可能【同時アクセス4】
- PubMed: 医学領域の文献検索(欧文)
- Cochrane Library: ヘルスケアの効果に関して信頼の置けるエビデンスを検索
- CiNii Research: 国内の論文・雑誌記事の他、研究データ、KAKENの研究プロジェクト情報などを横断検索(国立情報学研究所提供)
- CiNii Books: 全国の大学図書館の蔵書検索(国立情報学研究所提供)
- 最新看護索引Web 日本看護協会: 日本の看護学分野の文献検索、日本看護学会論文集の本文閲覧(42号～)【同時アクセス1】
- メディカルオンライン: 医学文献電子ジャーナル・電子書籍 一度に大量のダウンロードは禁止されています ※ブラウザの先読み機能についてお知らせ
- 今日の診療
- Maruzen Book Library
- ヨミダス歴史館
- NurseTrainer

■ リンク集

<https://www.jrckicn.ac.jp/library/library0303/>

リンク集

図書館関連サイト / 統計情報 / 出版情報 / 各種団体 / EBM関連

図書館関連サイト

- 国立国会図書館オンライン
- 国立国会図書館サーチ (NDL Search)
国立国会図書館の所蔵資料のほか、都道府県立図書館や政令指定都市の図書館の蔵書、各種デジタル情報
- CiNii Books
全国の大学図書館等が所蔵する図書や雑誌の情報(国立情報学研究所提供)
- Webcat Plus
全国の大学図書館や国立国会図書館、新刊書や古書店の在庫目録など、本に関するさまざまな情報源を統合(国立情報学研究所提供)
- 宗像市民図書館
- 福岡県立図書館
- 日本国内の大学図書館
国内の大学図書館関係のURLを収集・掲載(東京)



詳しくは
ホームページで
確認してくださいガー

資料選びの ヒント



検索でヒットしたけど
どの本を使えば
いいガー……？



周りの棚の本も見てください

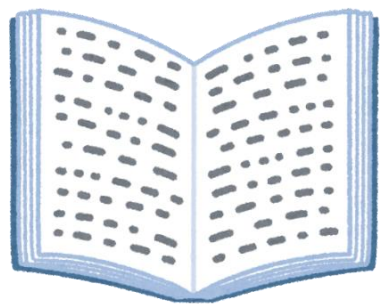
図書館の資料はテーマごとに並べられているので、本1冊を見つけたら、周辺を見てみよう。



棚の見出しを参考に
しましょう。

*学外からは、OPACを件名や
キーワード、請求記号で検索
しましょう。

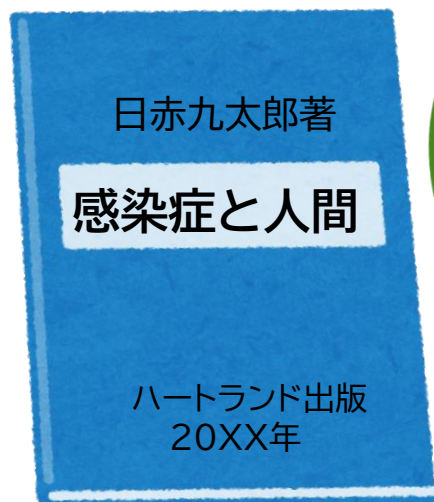
498.6
疫学・防疫



目次や索引を確認しよう

知りたいことが直接タイトルに書かれていなくても、目次や索引に書かれている場合がある。

タイトルには
「新型コロナウイルス」と
書かれていないが…



<目次>

第1章 身近な感染症
・インフルエンザ
・新型コロナウイルス
・
・

<索引>

インフルエンザ
p.3-15, 116

新型コロナウイルス
p.2, 18-25, 117
・
・

内容には記載されている。

このような資料はOPACで「新型コロナウイルス」と検索してもヒットしない可能性があるため、より大きな範囲で検索するか、図書を手にとって探そう。

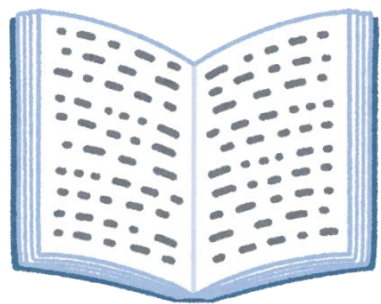


学外からは…

書店や出版社のホームページの図書紹介ページでも目次等を確認できることがある。

*レイアウトはページによって異なる。





引用・参考文献を確認しよう

図書の中には、著者が執筆時に参考にした引用・参考文献が記載されていることがある。これをたどって同じテーマの資料を探ることができる。

図書によって章末、
全体の文末など、
掲載場所はさまざま

<参考文献>

1. 病院・施設・地域で使える
看護師のための感染
対策
2. 福祉現場のための感染
症対策入門
- ⋮
- ⋮
- ⋮

書店や出版社の
ホームページで
確認できる場合もある



「芋づる式」に
たどって探そう。





出版年・版を確認しよう

出版年が古い図書には、当時の情報が掲載されているので、現在は情報が更新されている可能性がある。

新しい版は「第〇版」「改訂版」などと書かれている。

※版の数字は、大きい方がより新しいものを表す。

詳細検索 全6件

並び順 出版年(新しいものから)⇅



アレルギー：膠原病：感染症、**第15版**

系統看護学講座
著者名：岩田健太郎著者代表
出版：医学書院 2020/1
ISBN (図書)：9784260038584
所蔵：2F開架 N08||K||11
状況：配架済

図書

出版年がより新しい

ブックマーク



アレルギー：膠原病：感染症、**第14版**

系統看護学講座
著者名：岩田健太郎著者代表
出版：医学書院 2016/1
ISBN (図書)：9784260021920
所蔵：閉架書庫 N08||K||11 一般, 2F開架 N08||K||11 一般
状況：配架済

図書

図で詳細を見る

看護技術の確認など
目的によっては
新しい資料のほうが
適しているかも♪



アレルギー：膠原病：感染症、第13版

系統看護学講座
著者名：岩田健太郎著者代表
出版：医学書院 2012/1
ISBN (図書)：9784260013703
所蔵：閉架書庫 N08||K||11 一般

図書



アレルギー：膠原病：感染症、第12版

系統看護学講座
著者名：岩田健太郎著者代表
出版：医学書院 2008/2
ISBN (図書)：9784260005432
所蔵：閉架書庫 N08||K||11 一般

図書

図書館

利用上の注意



自由に使っちゃ
だめなのガー？



図書館利用上の注意

図書館ごとに、資料や機器の利用方法・制限が異なります。事前に利用したい図書館の利用案内をよく確認し、正しく利用しましょう。

また、図書館資料は著作権により守られています。著作権の範囲内で利用しましょう。

資料は公共の資産。
大事に扱ってね！



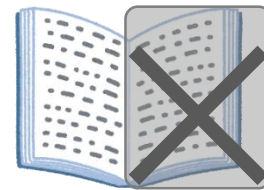


図書の全部を複製 することはできません

著作権法により、複製できるのは
全体の一部とされています。(著作権法第三十一条)

■一部分の範囲

図書 …全体の半分まで
(論文集など、複数の著者による著作からなる図書の場合、1つの著作の半分まで)



地図 …1つの地図の半分まで



範囲を超えて
複製したい場合、
著作権者に許諾を
得る必要があります。



資料探しで困ったら
図書館に相談ください
メール、電話でも対応します

